



速传电子材料有限公司

Speed Spread Electronic Materials Co., Ltd

Content

01 关于我们

02 产品及服务

03 产品应用

04 总结



01

关于我们

ABOUT US

- 公司简介
 - 经营范围
 - 发展历程
 - 分支机构
 - 经营理念
- 

公司简介

COMPANY PROFILE

公司座落在美丽的荷花名镇中国广东东莞桥头镇，距离就近高速桥头西出入口0.8公里，交通便利。

公司资质：ISO9001、ISO140001、IATF16949、UL、高新技术企业



经营范围

BUSINESS SCOPE

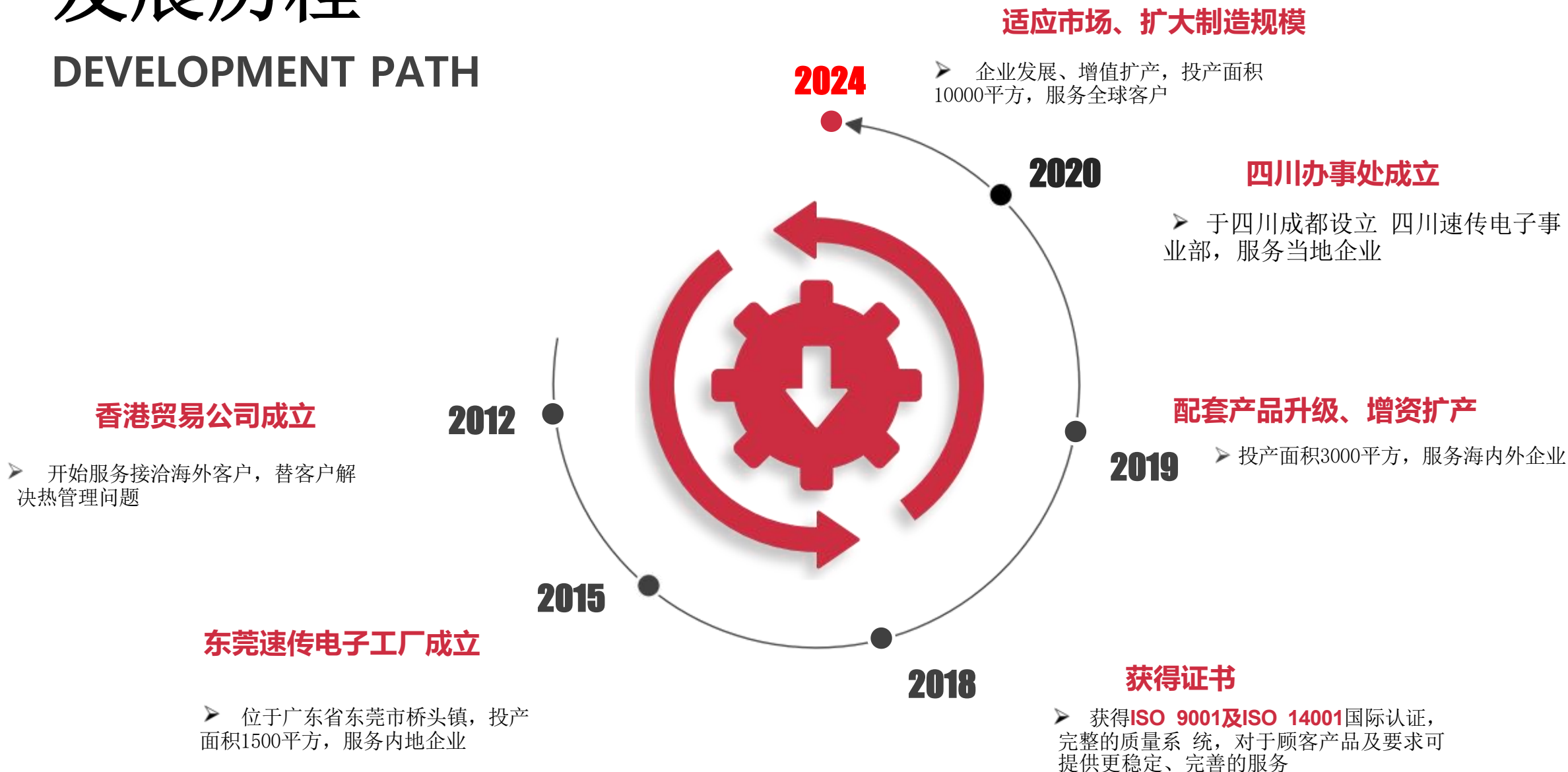
速传电子专注于材料领域，是一家集研发、供应与定制化服务为一体的材料方案商。我们不仅提供多样化的基础材料，更凭借专业的研发团队，针对不同行业需求，提供从选材建议到应用方案的一站式服务。

公司经营产品：热管理材料（界面导热绝缘材料、隔热保温材料）；导热（导热硅胶垫片、导热硅脂、单双组份凝胶、相变材、灌封胶、非硅材料、碳纤维垫片矽胶布、低介电氮化硼垫片等）；隔热（气凝胶、密胺隔热棉等） EMI材料（屏蔽材料、吸波材料）等；以及各类电子辅料精密模切定制。



发展历程

DEVELOPMENT PATH



分支机构

BRANCH OFFICE



香港

香港速传国际贸易公司（香港）

Speed Spread Electronic Materials
Co., Ltd (xiang gang)



广东

速传电子材料有限公司(东莞工厂)

Speed Spread Electronic Materials
Co., Ltd (Dongguan)



成都

四川速传电子事业部（成都）

Speed Spread Electronic Materials
Co., Ltd (chengdu)



经营理念

BUSINESS PHILOSOPHY



速传电子材料有限公司

Speed Spread Electronic Materials
Co., Ltd



公司始终坚持以客户需求为导向，以质量求生存，
以技术求创新；随着科技进步，市场产品更新换代，
公司不断发展，已形成规模化生产，以满足客户需求
本着对客户负责，对自己负责的高度责任感，
不断提供产品质量及服务态度，以达到客户的最佳满意度。



02

产品及服务

Products And Services

- 产品介绍
 - 我们的优势
 - 测试能量
 - 新技术项目
- 

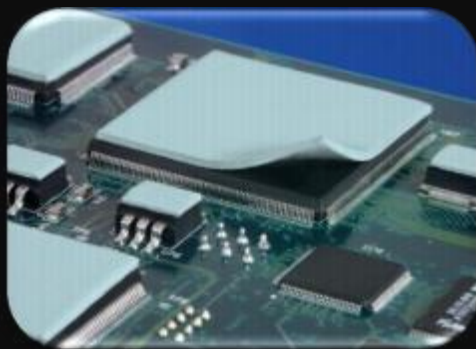
我们的产品

our products

部分产品展示



导热硅胶填充材料
SC-TP



35w碳纤维垫片
SC-TCF



导热相变材料
SC-TFC



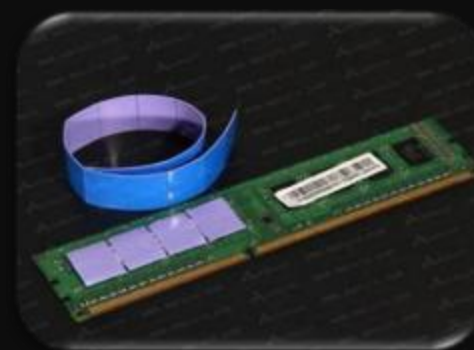
陶瓷散热片
SC-CH



导热膏
SC-TG



导热泥
SC-TS



导热吸波材
SC-TA



无硅导热片
SC-NTP

我们的优势

OUR Advantage

专业团队



- 高分子博士*1
- 理工硕士生*3
- 本科*2
- 专科*2

- 高导热技术
- 奈米分散技术
- 有机无机改性
- 配方调控
- 各类电子辅料精密模切



技术现状

市场发展



- 材料终端整合能力
- 技术研发能力
- 方案解决能力
- 配方调控能力

- 不断追求新产品材料创新及研发
- 提供客户物美价廉的产品
- 集研发/生产/制造/加工完美一条龙服务



行业优势

测试能量

Test energy



部分测试设备展示

• 材料/ 热 / 电气特性测试设备



万能材料测试仪



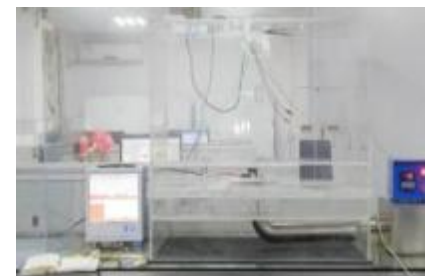
保持力测试仪



热阻测试仪



二次元显微测试仪



热比对测试设备



电气特性测试仪

• 信赖度测试设备



冷热冲击设备



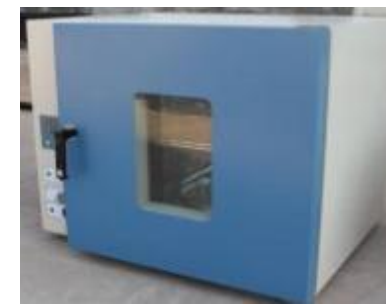
高温高湿测试仪



盐雾测试仪



老化烘箱



老化烘箱

新技术项目

New product technology



无硅油导热片

主要成分为压克力PMMA(丙烯酸树酯), 耐候性及稳定性高, 无含硅油成分, 无硅氧烷分子挥发问题

相变材料

与一般导热硅脂不同的是片状易使用、达到低热阻的效果, 解决硅脂易干、油离、刮涂不易操作等难题。



碳纤维垫片

碳基基材, 极高导热系数, 实际测试值为 $20\text{ W/mk} \sim 35\text{ W/mk}$, 可应用在高功率发热量大的基站服务器



03



产品应用

Product application

- 应用领域
 - 产品实绩
 - 企业客户
 - 展望未来
- 

应用领域

Application field



网通产品. 手机. 3C电子产品

汽车行业. 无人机. 锂电池产业

LED照明. 电源供应器. 光伏产业

应 用 实 绩

A c h i e v e m e n t



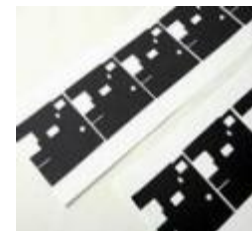
双面胶/易拉胶



聚胺酯发泡



可使用TG导热膏



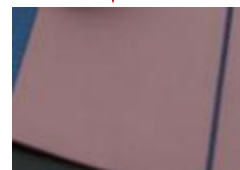
石墨片



0.015mm超薄黑黑双面胶带



导电衬垫



导热硅胶



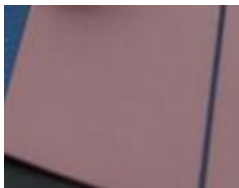
PI基材双面胶带

应 用 实 绩

A c h i e v e m e n t

主板(功率芯片)

可使用TP系列导热硅胶片



主板(散热器)

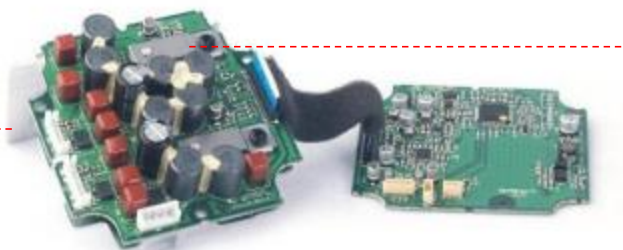
可使用TS导热泥, 增加散热均温效果



橡胶底座



喇叭(绵布胶带)



主板(散热器)

可涂上TG导热膏 增加散热效果

应 用 实 绩

A c h i e v e m e n t

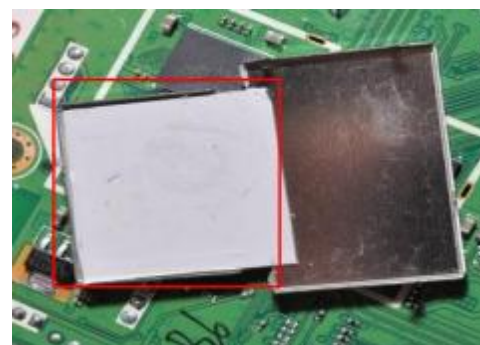
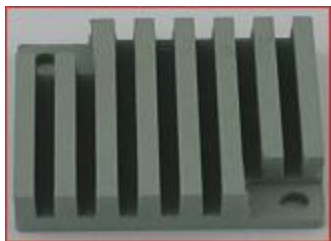
正面 PCB

天猫魔盒

反面 PCB

PC外壳

可改用陶瓷散热片, 并解决EMI问题



CPU屏蔽罩正面

CPU屏蔽罩反面
(Speed Spread导热硅胶片)

CPU

使用 **Speed Spread**
导热硅胶片 (贴在
屏蔽罩上)

企业客户

Customer group

D-Link®

vivo

GIGABYTE™

ASUS®

Lenovo™

FABULUX LED
— 领灿科技 —

GAMING G-SERIES
msi

ADATA™
威刚科技

ARUN

hp



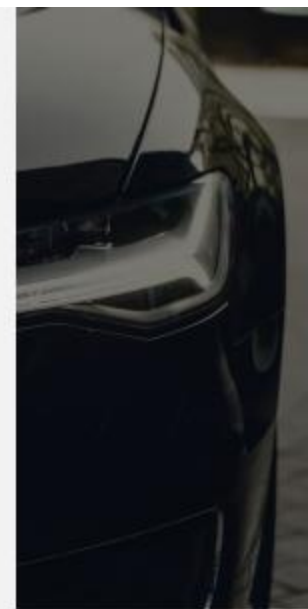
oppo



04

展望未来

LOOKING TO THE FUTURE



公司前景

COMPANY PROSPECTS

不断的开发及创新热需求的产品, 达到价格及成品优势, 满足客户需求。

诚实
守信

创新
驱动

行业
领先

创造
未来



THANKS

